



ШИНЖЛЭХ УХААН, ТЕХНОЛОГИЙН ИХ СУРГУУЛЬ

ШУТИС-ИЙН ОЮУТНУУДАД
ОЛГОДОГ ТЭТГЭЛЭГТ ХӨТӨЛБӨРҮҮД

СУРГАЛТЫН ТӨРИЙН САНГААР
ХЭРЭГЖИЖ БУЙ ХӨТӨЛБӨРҮҮД

ШУТИС-ИАС ОЛГОДОГ ТЭТГЭЛЭГ
УРАМШУУЛАЛ

ГАДААД БОЛОН ДОТООДЫН
ТЭТГЭЛЭГТ ХӨТӨЛБӨР

ҮНДЭСНИЙ ТЭТГЭЛЭГ

ЗАСГИЙН ГАЗРЫН 71-Р ТОГТООЛ

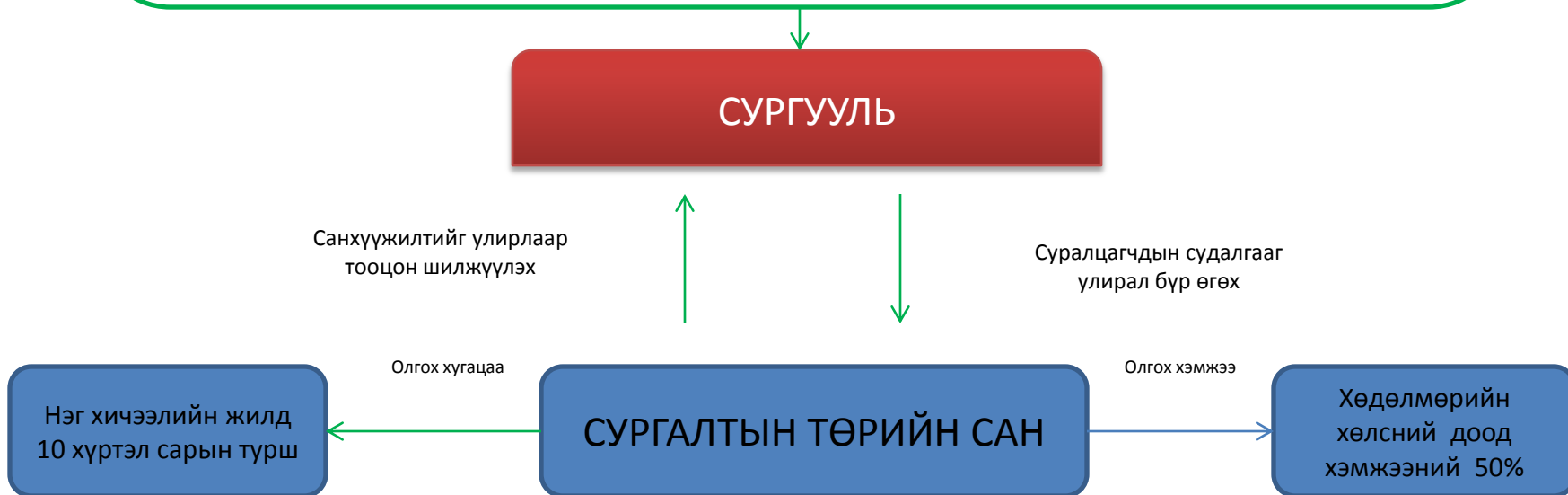
Монгол Улсын дээд боловсролын
сургалтын байгууллагын
диплом, бакалавр, магистр, докторын
боловсрол эзэмших өдрийн ангид
суралцаж байгаа иргэнд

“ҮНДЭСНИЙ ТЭТГЭЛЭГ” олгоно.

.

ҮНДЭСНИЙ ТЭТГЭЛЭГ НИЙТЛЭГ ШААРДЛАГА /ДИПЛОМ, БАКАЛАВР/

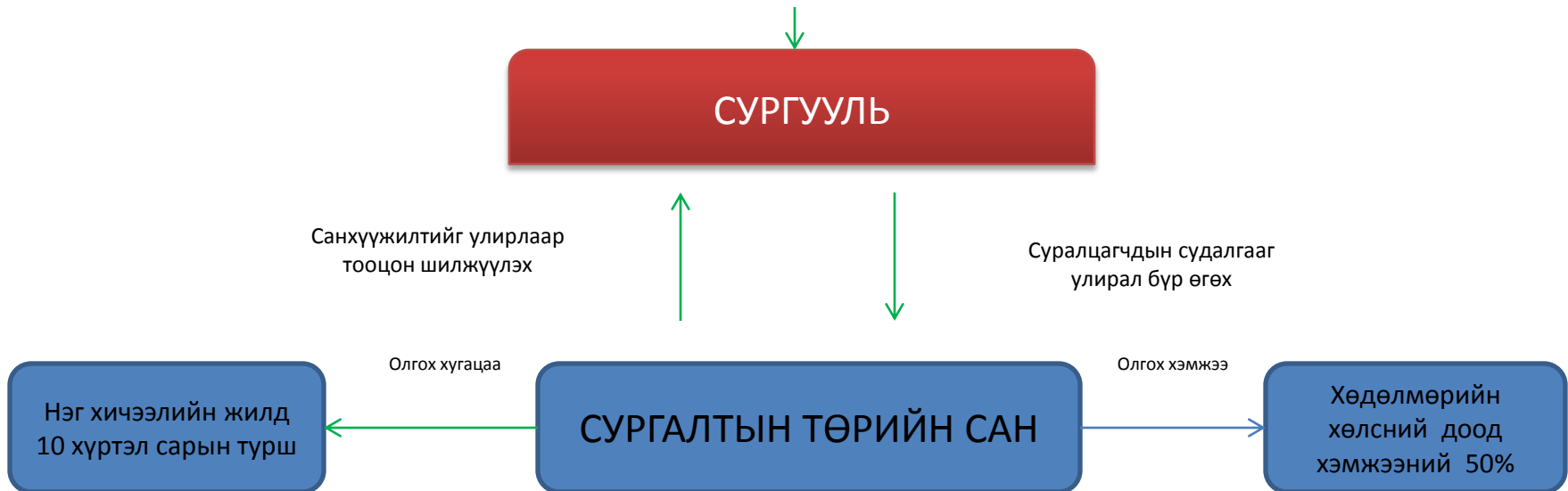
- Аттестатчилагдсан сургуульд зохих журмын дагуу элссэн өдрийн ангийн суралцагч элсэлтийн журмын шаардлагыг ханган элссэн өдрийн ангийн суралцагч байх;
- Хичээлийн жилийн нэг улиралд 12-оос доошгүй багц цагийн хичээл судалж, дүгнүүлсэн байх;
- Хичээлийн жилийн өмнөх улирлын голч дүн нь 3.0-оос доошгүй үнэлэгдсэн байх.
/ЗГ-ын 2014-7-4-ний 214-р тогтоолоор нэмсэн/



Сургалтын төрийн сангаас **Үндэсний тэтгэлгийг давхардсан тоогоор 23640** оюутан 5987779,2 мянган төгрөгийн санхүүжилтыг тус тус 2014-2015 онд олгосон байна.

ҮНДЭСНИЙ ТЭТГЭЛЭГ НИЙТЛЭГ ШААРДЛАГА /МАГИСТР, ДОКТОР/

- Магистрын хөтөлбөрт шинээр элсэгчийн бакалаврын дипломын голч дүн нь 3.2-аас доошгүй байх;
- Докторын хөтөлбөрт шинээр элсэгчийн магистрын дипломын голч дүн нь 3.5-аас доошгүй байх;
- Хичээлийн жилийн нэг улиралд 10-аас доошгүй багц цагийн хичээл судалж, дүгнүүлсэн байх.



УРАМШУУЛЛЫН ТЭТГЭЛЭГ

ЗАСГИЙН ГАЗРЫН 71-Р ТОГТООЛ

Монгол Улсын дээд боловсролын сургалтын байгууллагад сурлагын өндөр амжилт гарган суралцаж байгаа болон тэргүүлэх ач холбогдолтой мэргэжлийн чиглэлээр өдрийн ангид амжилттай суралцаж байгаа суралцагчид **УРАМШУУЛЛЫН ТЭТГЭЛЭГ** олгоно.

Урамшууллын тэтгэлгийг үндэсний тэтгэлгийн хэмжээнээс дараах хувиар тооцож олгоно /ДИПЛОМ, БАКАЛАВР/

50%

3.4 болон түүнээс дээш голч дүнтэй суралцаж байгаа диплом, бакалаврын зэргийн суралцагч

Эрэлт ихтэй мэргэжлээр ЭЕШ-ын дундаж оноо нь 720-с дээш шинээр элсэгч

75%

3.8 болон түүнээс дээш голч дүнтэй суралцаж байгаа диплом, бакалавр, магистр, докт орын зэргийн суралцагч

100%

Улсын олимпиадад эхний гурван байранд шалгарсан шинээр элсэгч

Олон улсын олимпиадад оролцож шагналт байранд шалгарсан шинээр элсэгч

Урамшууллын тэтгэлэг

50 хувиар 2459 оюутан 302247,1 мянган төгрөг

75 хувиар 1653 оюутан 292839,3 мянган төгрөг

100 хувиар 7 оюутан 1684,8 мянган төгрөгийн санхүүжилтыг тус тус

2014-2015 онд олгосон байна

Урамшууллын тэтгэлгийг үндэсний тэтгэлгийн хэмжээнээс дараах хувиар тооцож олгоно. /МАГИСТР, ДОКТОР/

75%

3.6 болон түүнээс дээш голч дүнтэй суралцаж байгаа магистр, докторын зэргийн суралцагч

100%

Хөндлөнгийн хянан магадлагаа бүхий олон улсын мэргэжлийн сэтгүүлд нэгээс доошгүй өгүүлэл хэвлүүлсэн магистрант, докторант

МОНГОЛ УЛСАД ЭРЭЛТ ИХТЭЙ МЭРГЭЖЛИЙН ЖАГСААЛТ

Сурах чиглэл		Хөтөлбөрийн нэр	Хөтөлбөрийн түвшин ¹		
Байгаль орчин, ногоон хөгжил	1	Байгалийн нөхөн сэргээлт		MSc	
	2	Байгаль орчны нөлөөллийн үнэлгээ, менежмент	BSc	MSc	
	3	Уур амьсгалын өөрчлөлт		MSc	PhD
	4	Усны нөөцийн үнэлгээ, менежмент	BSc	MSc	PhD
Уул уурхай	16	Геологи уул уурхай, маркшейдер	BEng	MEng	
	17	Уул уурхайн ашиглалт, техник технологи	BEng	MEng	
	18	Ашигт малтмалын баяжуулалт	BEng	MEng	
	19	Газрын тосны хайгуул, боловсруулалт	BEng	MEng	
Эрчим хүч, дэд бүтэц	24	Ус, дулааны хангамж, чанарын үнэлгээ	BEng	MEng	
	25	Сэргээгдэх эрчим хүч (салхи, ус, нар)	BEng	MEng	
	26	Цөмийн технологи	BEng	MEng	PhD
Зам тээвэр	27	Хүнд машин механизм	BEng	MEng	
	28	Зам гүүрийн барилга, байгууламж	BEng	MEng	
	29	Иргэний нисэх	BEng	MEng	

МОНГОЛ УЛСАД ЭРЭЛТ ИХТЭЙ МЭРГЭЖЛИЙН ЖАГСААЛТ

Сурах чиглэл		Хөтөлбөрийн нэр	Хөтөлбөрийн түвшин ¹		
Барилга хот байгуулалт	30	Барилгын материалын үйлдвэрлэл	BEng	MEng	
	31	Барилгын технологи, инженер	BEng	MEng	
	32	Хог хаягдлын боловсруулалт, менежмент		MEng	
	33	Архитектур, хот, бүс нутгийн төлөвлөлт		MEng	PhD
Мэдээллийн технологи	34	Мэдээллийн технологи, аюулгүй байдал	BEng	MEng	PhD
	35	Сансрын технологи, ашиглалт		MEng	PhD
Суурь шинжлэх ухаан, тэргүүлэх технологи	36	Байгалийн ухаан	BSc	MSc	PhD
	37	Биологи, биотехнологи	BSc	MSc	PhD
	38	Нанотехнологи	BSc	MSc	PhD
	39	Материал судлал	BSc	MSc	
	40	Химийн инженерчлэл	BSc	MSc	PhD
Мэргэжлийн чиглэлийн тоо			24	39	20

СУРГАЛТЫН ТӨЛБӨРИЙН ЗЭЭЛ

ЗАСГИЙН ГАЗРЫН 19-Р ТОГТООЛ

ХЭН ХАМРАГДАХ ВЭ?

ЭЕШ-д 600 ба түүнээс дээш оноо авсан шинэ элсэгч, голч нь 2.8 болон түүнээс дээш дүнтэй суралцаж байгаа дараах суралцагч;

1. Хагас өнчин;
2. Малчин өрхийн суралцагч;
3. Өрхийн нэг гишүүнд ногдох орлого нь Үндэсний статистикийн хорооноос тогтоосон бүсийн амжиргааны түвшингээс доогуур орлоготой өрхийн суралцагч;
4. Гэрээт цэргийн албыг 2 жилээс доошгүй хугацаагаар хаасан суралцагч

ЯМАР БИЧИГ БАРИМТ БҮРДҮҮЛЭХ ВЭ?

- өргөдөл;
- эцэг, эх, асран хамгаалагчийн болон суралцагчийн иргэний үнэмлэхийн хуулбар;
- бүрэн дунд боловсролын гэрчилгээний хуулбар;
- боловсролын үнэлгээний төвийн батламж;
- сургуульд зохих журмын дагуу элссэнийг гэрчлэх эрхийн бичиг;
- үргэжлүүлэн суралцагчийн дүнгийн тодорхойлолт;
- эцэг, эхийн аль нэг нь нас барсныг гэрчлэх бичиг баримтын хуулбар /1-д заасан суралцагчийн хувьд/;
- малчин өрх болохыг нотлох харьяалах сум, дүүргийн Засаг даргаас баталгаажуулсан албан ёсны бичиг баримт /2-т заасан суралцагчийн хувьд/;
- харьяалах сум, дүүргийн Засаг даргаас баталгаажуулсан албан ёсны баримт /3-т заасан суралцагчийн хувьд/
- 2 жилээс доошгүй хугацаагаар гэрээт цэргийн алба хаасныг тодорхойлсон харьяалах аймаг, дүүргийн Засаг даргаас баталгаажуулсан албан ёсны бичиг баримт /4-т заасан суралцагчийн хувьд/;
- зээлийн баталгаа;

СУРГАЛТЫН ТӨЛБӨРИЙН ЗЭЭЛ

НИЙТЛЭГ ШААРДЛАГА:

- ЭЕШ –д 600 дээш оноо авсан шинэ элсэгч
- 2.8 болон түүнээс дээш голчтой суралцагч

Материал бүрдүүлэлт

НИЙТЛЭГ:

- Өргөдөл
- Эцэг, эх, асран хамгаалагчийн иргэний үнэмлэхний хуулбар
- Бүрэн дунд боловсролын гэрчилгээний хуулбар
- Сургуульд зохих журмын дагуу элссэнийг гэрчлэх эрхийн бичиг
- Сурлагын дүнгийн тодорхойлолт

Нэмэлт бүрдүүлэлт материал

Хагас өнчин

эцэг, эхийн аль нэг нь нас барсныг гэрчлэх бичиг баримтын хуулбар

Малчин өрх

Малчин өрх болохыг нотлох харьяалах сум, дүүргийн Засаг даргын албан бичиг

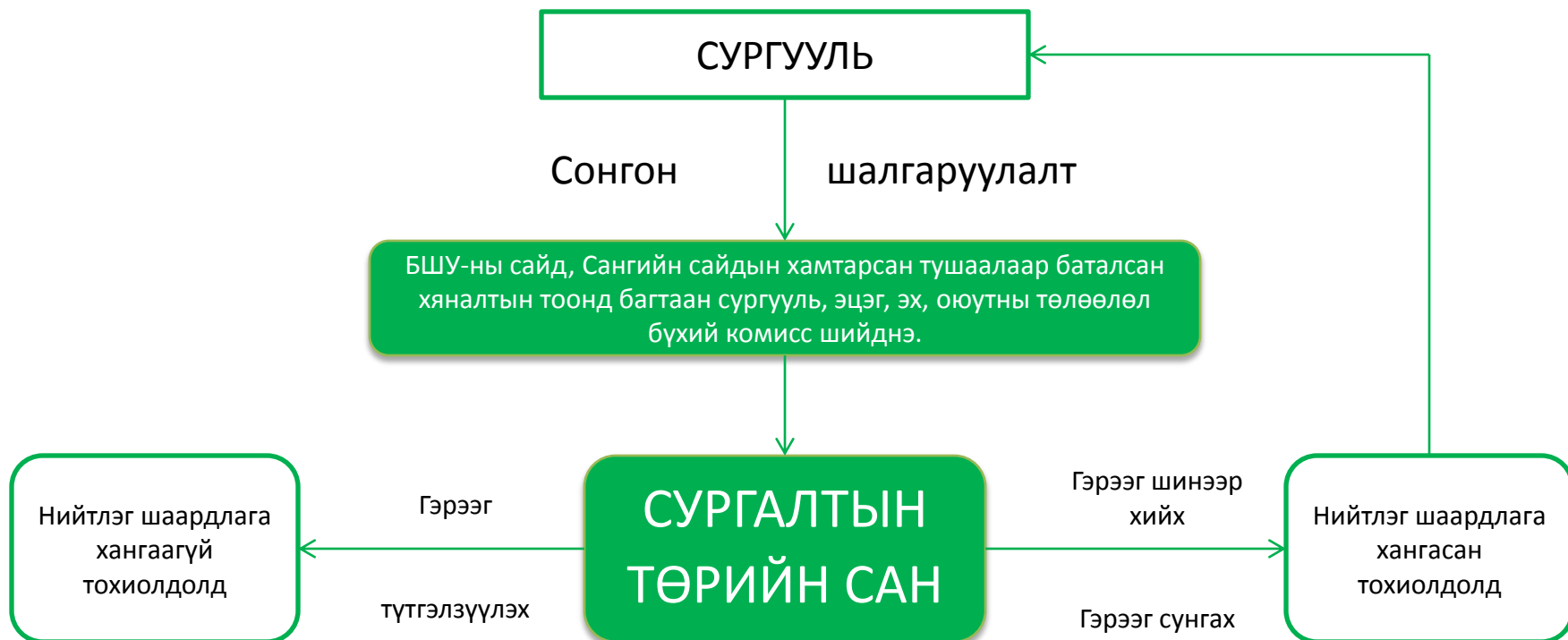
Нэн ядуу өрх

Амжиргааны баталгаажих түвшингээс доогуур орлоготой болохыг тодорхойлсон харьяалах сум, дүүргийн Засаг даргын албан бичиг

Гэрээт цэрэг

Цэргийн албыг 2 жилээс доошгүй хугацаагаар хаасан тухай ЦШ-аас баталгаажуулсан бичиг баримт

СУРГАЛТЫН ТӨЛБӨРИЙН ЗЭЭЛ ОЛГОХ ҮЙЛ ЯВЦ



СУРГАЛТЫН ТӨЛБӨРИЙН ЗЭЭЛИЙН САНХҮҮЖИЛТЫН ХЭМЖЭЭ

№	Мэргэжлийн чиглэл	Бакалаврын боловсрол /мянган төгрөг/
1	Боловсрол судлал , багш	520.0
2	Хүмүүнлэг, нийгмийн ухаан, бизнес, хууль зүй, нийгмийн хамгаалал, үйлчилгээний хүрээ	350.0
3	Байгалийн ухаан	470.0
	Компьютерийн ухаан	620.0
4	Хөдөө аж ахуй, ойн аж ахуй	570.0
5	Техникийн шинжлэх ухаан	620.0
	Бүх төрлийн тээвэр	620.0
6	Урлаг	650.0
7	Эрүүл мэнд	620.0

СУРГАЛТЫН ТӨЛБӨРИЙН ТЭТГЭЛЭГ

ЗАСГИЙН ГАЗРЫН 19-Р ТОГТООЛ

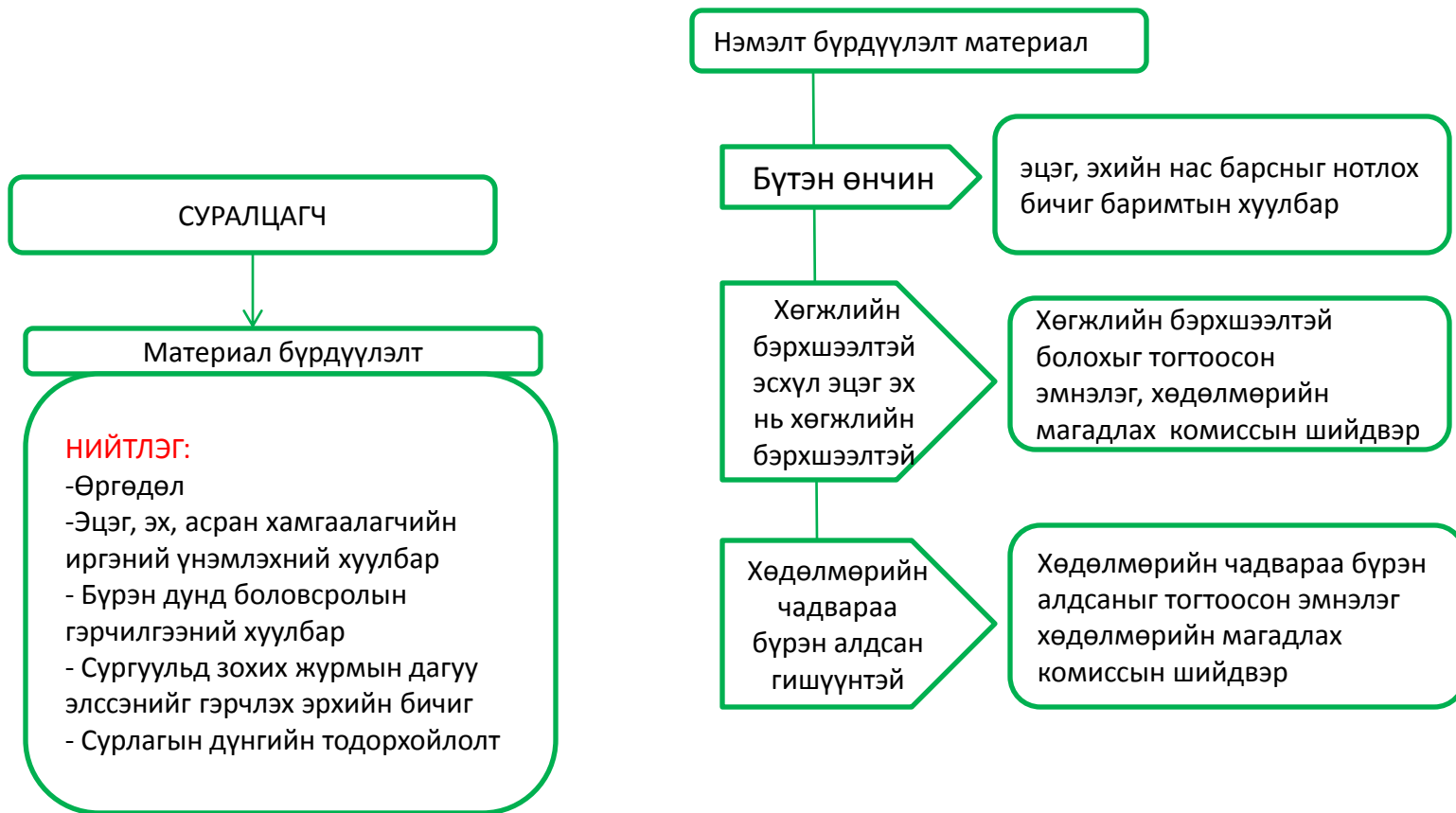
ХЭН ХАМРАГДАХ ВЭ?

- Бүтэн өнчин бакалаврын зэргийн суралцагч;
- Хөгжлийн бэрхшээлтэй, эсхүл эцэг, эх нь хоёулаа хөгжлийн бэрхшээлтэй бакалаврын зэргийн суралцагч;
- хөдөлмөрийн чадвараа бүрэн алдсан гишүүнтэй өрхийн бакалаврын зэргийн нэг суралцагч;

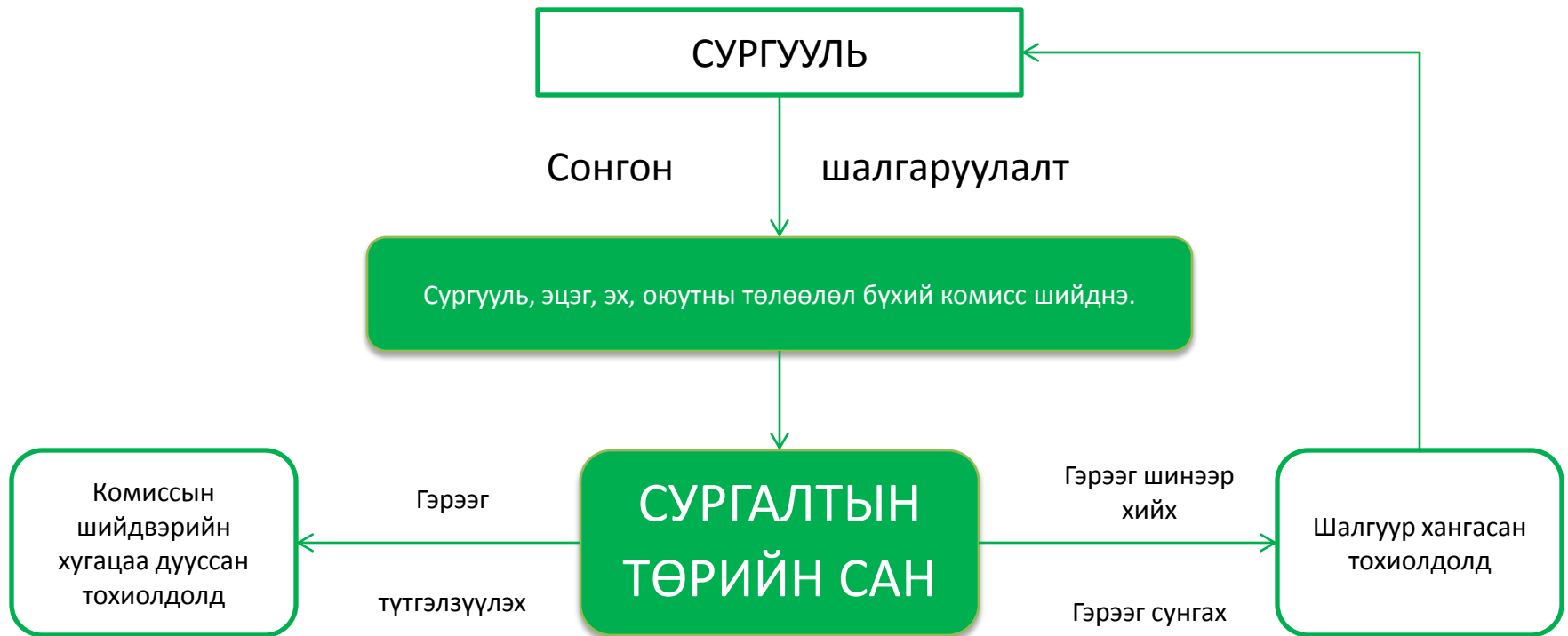
ЯМАР БИЧИГ БАРИМТ БҮРДҮҮЛЭХ ВЭ?

- суралцагчийн өргөдөл;
- сурлагын дүнгийн тодорхойлолт;
- Боловсролын үнэлгээний төвийн батламж /шинээр элсэгч/;
- БШУЯ-ны эрхийн бичиг/томилолт/;
- Эрх бүхий этгээдийн баталгаажуулсан холбогдох бичиг баримт, тодорхойлолт;

СУРГАЛТЫН ТӨЛБӨР ОЛГОХ



СУРГАЛТЫН ТӨЛБӨР ОЛГОХ ҮЙЛ ЯВЦ



ТӨРИЙН АЛБАН ХААГЧИЙН ГЭР БҮЛЭЭС СУРАЛЦАГЧИД

ЗАСГИЙН ГАЗРЫН 201-Р ТОГТООЛ

2011 оны 7 дугаар сарын 09-ний өдөр баталсан “Төрийн албаны тухай хуулийн зарим заалтыг хүчингүй болсонд тооцох тухай” хууль хүчин төгөлдөр болохоос өмнө Төрийн албаны тухай хуулийн 27 дугаар зүйлийн 27.1.10-т заасны дагуу дотоодын их сургууль коллеж, мэргэжлийн сургуулийн тус тусын жишгээр сургалтын зардлыг нь төрөөс хариуцаж байсан суралцагчдад тухайн сургуулиа төгсөх хүртэл уг зардлыг үргэжлүүлэн олгохоор болсон.

ЗАСГИЙН ГАЗРЫН ГЭРЭЭГЭЭР ШУТИС-Д ГАДААДААС СУРАЛЦАГЧИД

Хоёр улсын засгийн газрын гэрээгээр суралцагч оюутнуудад сургалтын төлбөрийн санхүүжилт болон амьжиргааны зардлыг сургалтын төрийн сангаас олгодог.

2014-2015 онд 7 оюутанд 23163 мянган төгрөгийг сургалтын төлбөр болон амьжиргааны зардлыг олгосон байна.

ДЭЛХИЙН ШИЛДЭГ ИХ СУРГУУЛЬД ОЮУТАН СУРАЛЦУУЛАХ ЖУРАМ

Монгол Улсын Засгийн газар 271-р тогтоолоор Дэлхийн шилдэг их сургуулийн бакалаврын зэргийн өдрийн ангид суралцах эрх авсан оюутанд төрөөс сургалтын зээл олгох журмыг 2013 оны 07-р сарын 06-ны өдөр баталсан.

Дэлхийн шилдэг сургуулиудын зэрэглэлийг “Times Higher Education World University Rankings” болон “Academic Ranking of World Universities” жагсаалтын эхний 20-д багтсан их сургуулийн суралцагч мэргэжлийн чиглэл харгалзахгүйгээр, 21-100-д багтсан их сургуульд Засгийн газраас баталсан мэргэжлийн чиглэлээр суралцагч сургалтын зээлд хамрах эрхтэй.

ЗАМЫН ЗАРДАЛ НӨХӨН ОЛГОХ

Монгол Улсын Засгийн газрын 2011 оны 4 дүгээр сарын 6-ны өдрийн тогтоолын дагуу оршин суудаг газраасаа 500 километр болон түүнээс хол байршилтай их, дээд сургууль, коллежид зохих журмын дагуу элсэн суралцагчдын өвлийн амралтаар орон нутаг руугаа явсан, ирсэн 2 талын зардлыг холбогдох баримтыг нь үндэслэн авто тээврийн хэрэгслийн тарифаар тооцож Сургалтын төрийн сангаас нөхөн олгож байхаар болсон.

2014-2015 оны хичээлийн жилд ШУТИС-ийн бүрэлдэхүүн сургуулийн нийт 2265 оюутанд 203893,2 мянган төгрөгийн замын зардлыг нөхөн олгосноос ДаТС-ийн 203 оюутны 16281,2 мянган төгрөг, ОрТС-ийн 16 оюутны 1688,5 мянган төгрөг, ӨвТС-ийн 9 оюутны 703 мянган төгрөг нийт хөдөө орон нутгийн сургуулийн 233 оюутны 17969,7 мянган төгрөгийн замын зардлыг нөхөн олгосон.

ШУТИС-ИАС ОЛГОДОГ ТЭТГЭЛЭГ, КРЕДИТ УРАМШУУЛАЛ

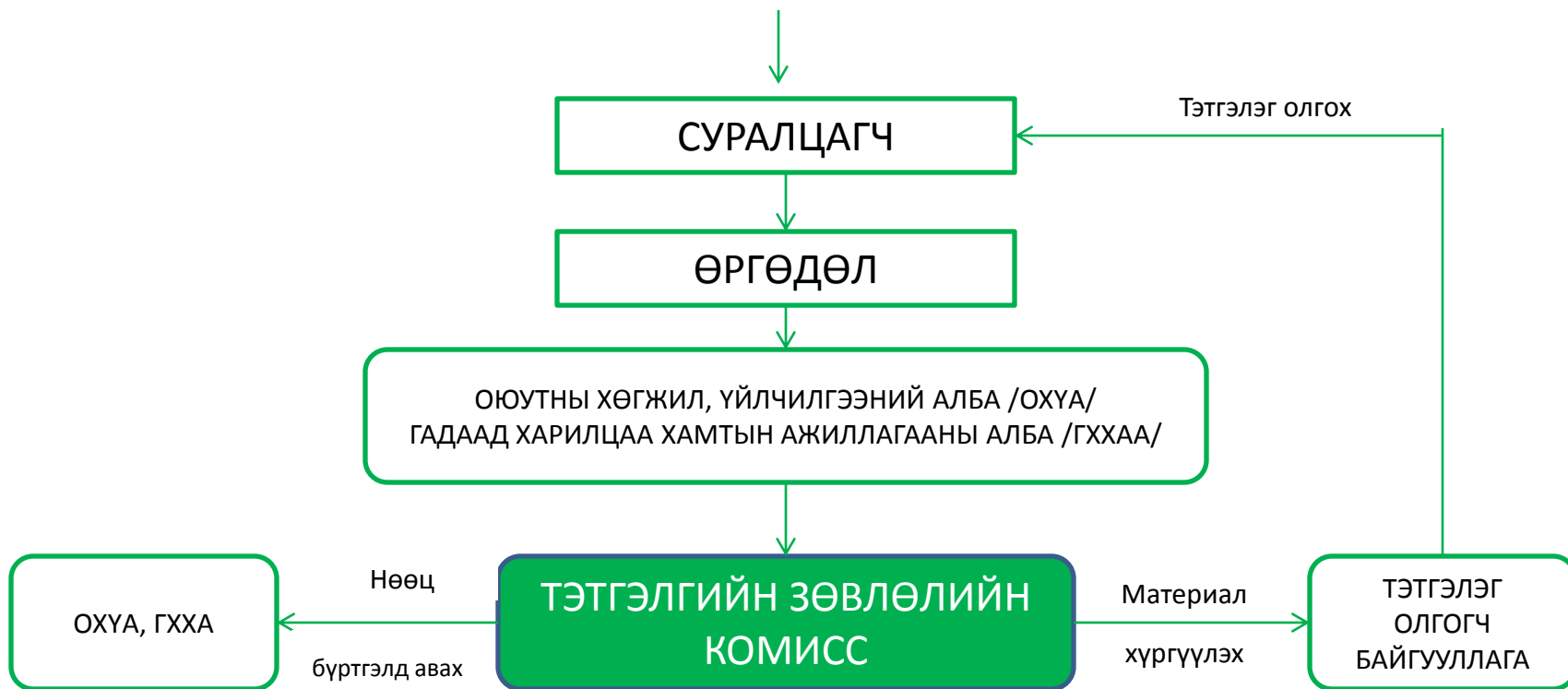
- РЕКТОРЫН НЭРЭМЖИТ ТЭТГЭЛЭГ
- ШУТИС -ТОЁОТО СУРГАЛТЫН САН”
ТЭТГЭЛЭГ
- ШУТИС-ИЙН ОЮУТНУУДАД КРЕДИТ
УРАМШУУЛАЛ ОЛГОСОН БАЙДАЛ

ГАДААД БОЛОН ДОТООДЫН ТЭТГЭЛЭГТ ХӨТӨЛБӨР

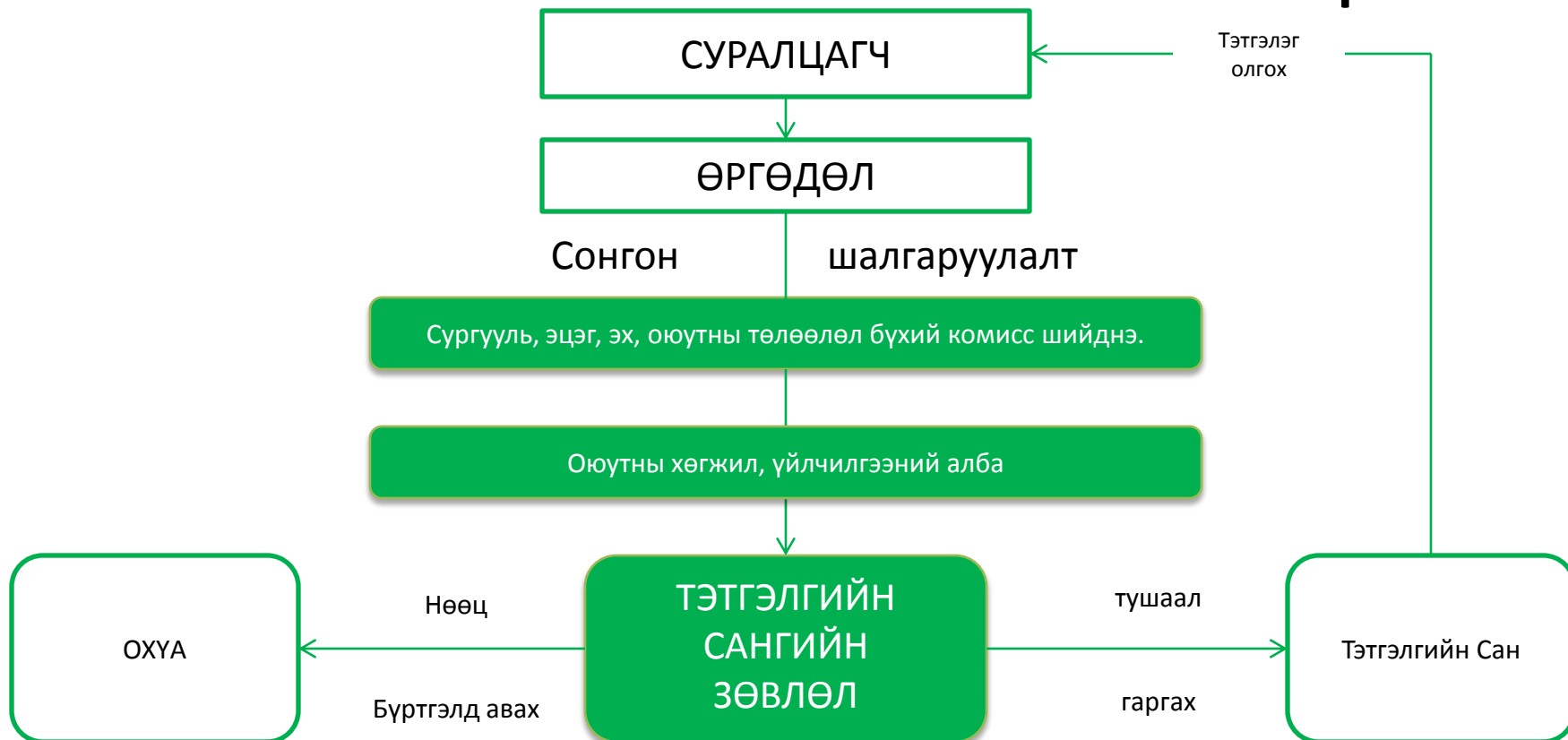
- МОНГОЛ УЛСЫН ЕРӨНХИЙЛӨГЧ БОЛОН
ЕРӨНХИЙ САЙДЫН НЭРЭМЖИТ
ТЭТГЭЛЭГ
- СУМИТОМО КОРПОРАЦИЙН НЭРЭМЖИТ
ТЭТГЭЛЭГ
- МИЦИБУШИ КОРПОРАЦИЙН НЭРЭМЖИТ
ТЭТГЭЛЭГ
- POSCO TJ PARK САНГИЙН ТЭТГЭЛЭГ

ТЭТГЭЛЭГ ХӨТӨЛБӨРТ ХАМРАГДАХ НИЙТЛЭГ ШААРДЛАГА

3.0 болон түүнээс дээш дүнтэй суралцаж байгаа, урлаг, спорт, эрдэм шинжилгээ судалгааны ажилд идэвхитэй оролцдог , өөр тэтгэлэгт хамрагдаагүй суралцагчид



ТЭТГЭЛЭГ ОЛГОХ ҮЙЛ ЯВЦ



РЕКТОРЫН НЭРЭМЖИТ ТЭТГЭЛЭГ

- Захирлын нэрэмжит хуудсанд 3 улирал дараалан бичигдсэн байх
- Голч дүн хамгийн өндөртэй байх
- Сургалтын төрийн сангаас бусад оюутны тэтгэлэгийн санд хамрагдаагүй байх
- Ректорын нэрэмжит тэтгэлэгт бүрэлдэхүүн сургууль бүрээс 1 оюутныг тодорхойлох бөгөөд “Ректорын нэрэмжит тэтгэлэг”-ийг тухайн сургуулийн захиргаа, оюутны байгууллагатай хамтарсан хурлаар хэлэлцэж оюутны тодорхойлолтыг тэтгэлэг олгуулах тухай хурлын протоколын хамт ирүүлдэг.

“ШУТИС-ТОЁОТО” СУРГАЛТЫН САНГИЙН ТЭТГЭЛЭГ

- Тухайн мэргэжлээр явагддаг улс, хотын чанартай олимпиадад оролцдог байх
- Суралцах хугацаандаа оюутны эрдэм шинжилгээний ажилд идэвхитэй оролцдог байх.
- (ЭШХ-ын илтгэл, бүтээлийн жагсаалт)
- Төрийн сангийн зээлд хамрагдаагүй амьжиргааны баталгаажих түвшингээс доогуур, ядуу амьдралтай оюутнууд
- Бусад тохиолдолд 4 улирал дараалан амжилттай суралцсан байх
- Онцгой авьяастай, техникийн сэтгэлгээтэй, сурлага сайтай оюутан байх

ОЮУТНУУДАД ОЛГОСОН КРЕДИТ УРАМШУУЛАЛ

ШУТИС-ийн бүрэлдэхүүн сургуулийн оюутнуудын нийгмийн идэвхи, оролцоог дээшлүүлэх, тэдний авъяас чадвар, хүсэл сонирхолыг нь урамшуулан дэмжих, хөгжүүлэх зорилгоор сурлага, эрдэм шинжилгээ, урлаг, спортын онцгой амжилт гаргасан шилдэг оюутнуудад урамшуулал олгох журам батлагдсан.

Энэ журмын дагуу оюутнуудад кредит урамшуулал олгодог.

УРАМШУУЛАЛ ОЛГОХ ҮЙЛ ЯВЦ

